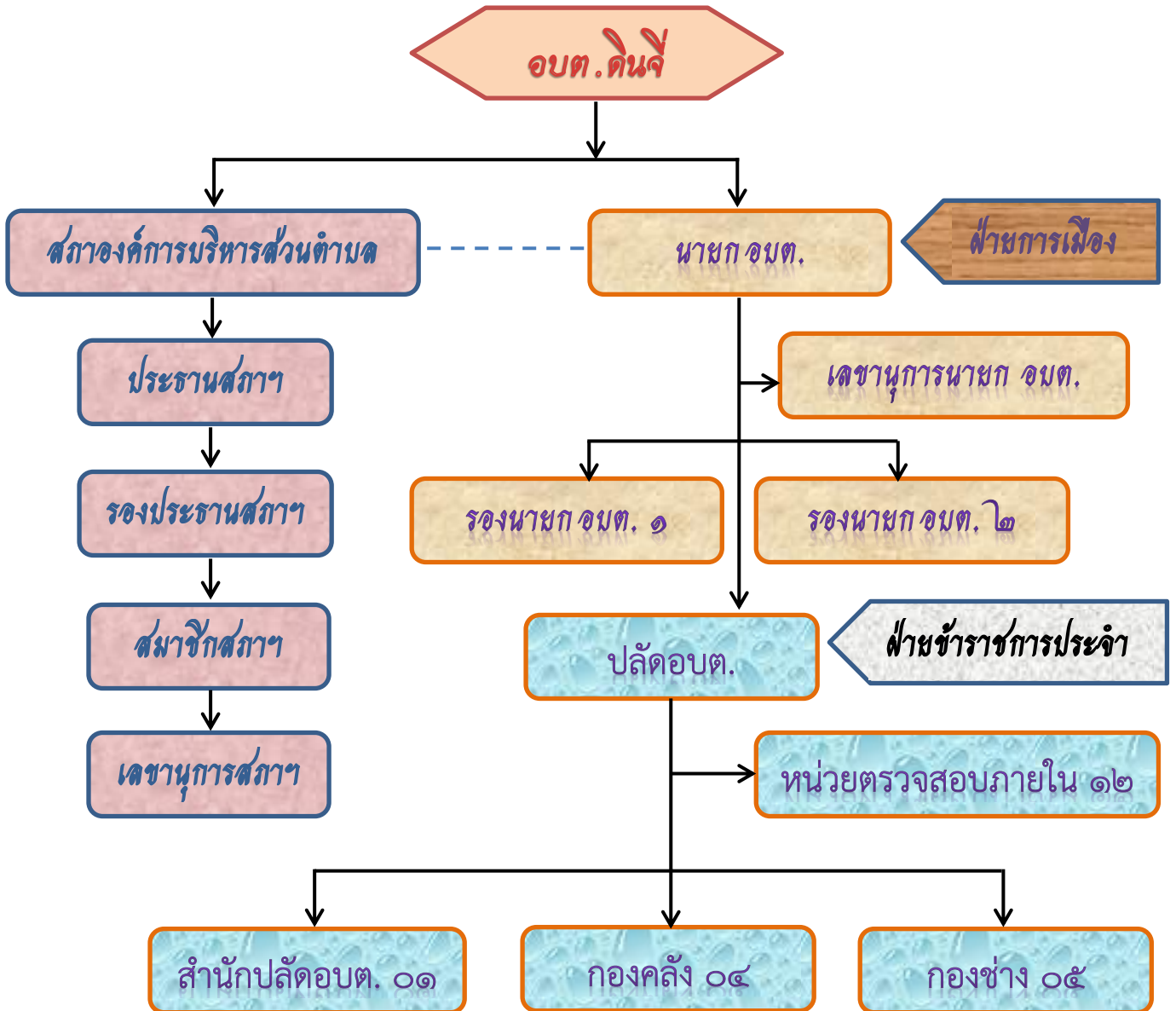
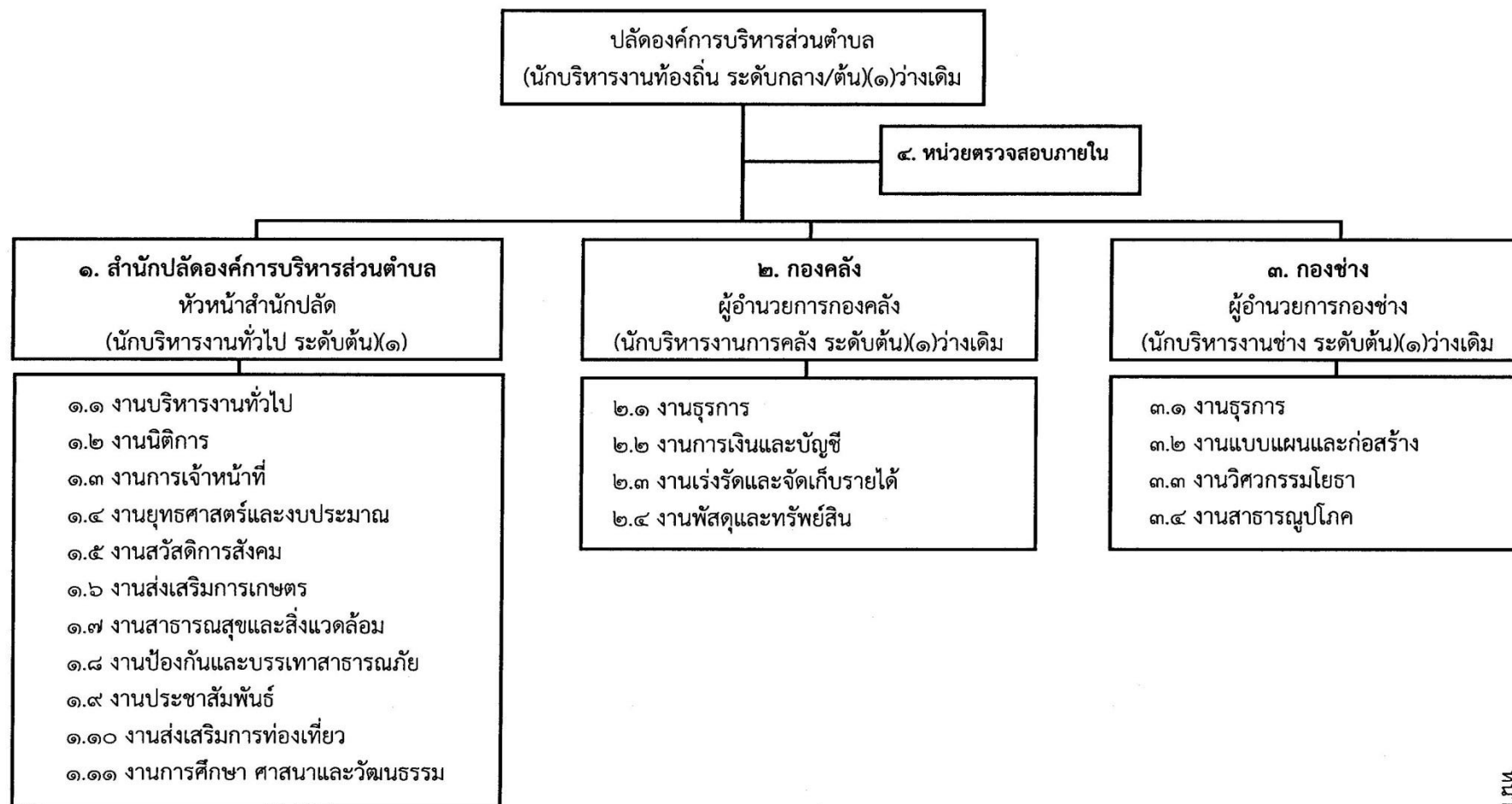




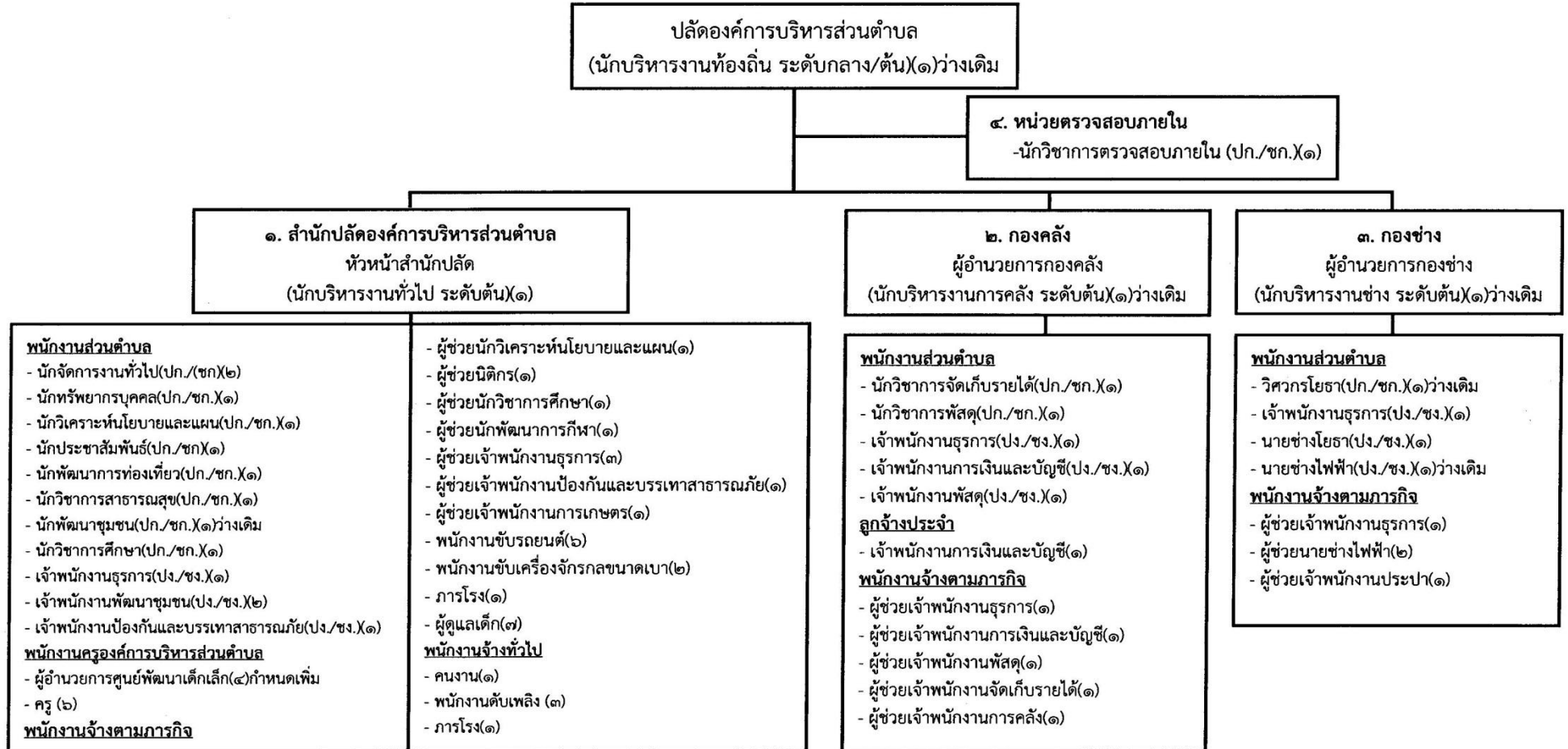
โครงสร้างองค์กรขององค์การบริหารส่วนตำบลดินจี้



๑๐. แผนภูมิโครงสร้างการแบ่งส่วนราชการตามแผนอัตรากำลัง ๓ ปี ประจำปีงบประมาณ พ.ศ. ๒๕๖๗ - ๒๕๖๙
ขององค์การบริหารส่วนตำบลดินจี่ อำเภอดำม่วง จังหวัดกาฬสินธุ์

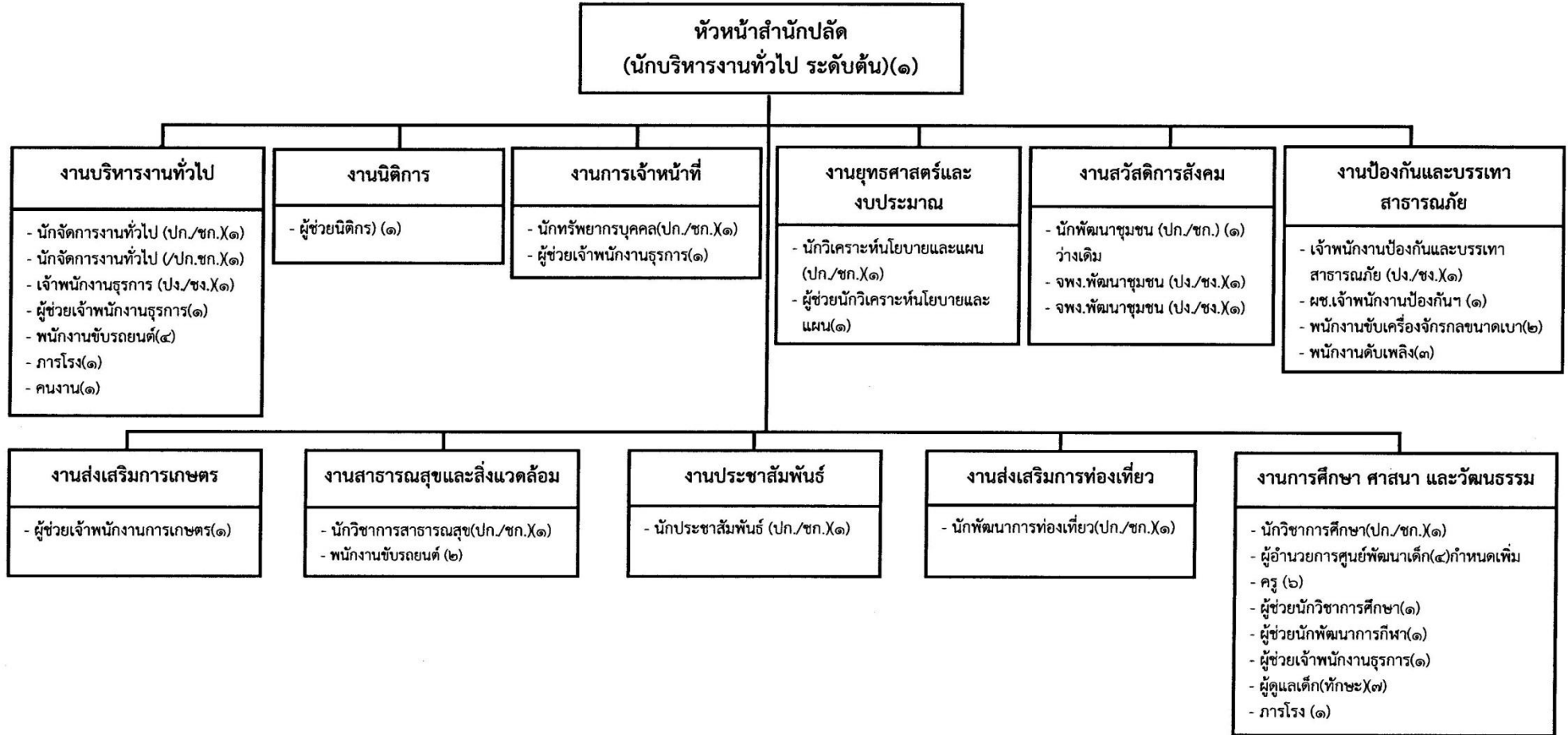


แผนภูมิโครงสร้างการแบ่งส่วนราชการตามแผนอัตรากำลัง ๓ ปี ประจำปีงบประมาณ พ.ศ. ๒๕๖๗ - ๒๕๖๙
ขององค์การบริหารส่วนตำบลดินจี่ อำเภอคำม่วน จังหวัดกาฬสินธุ์



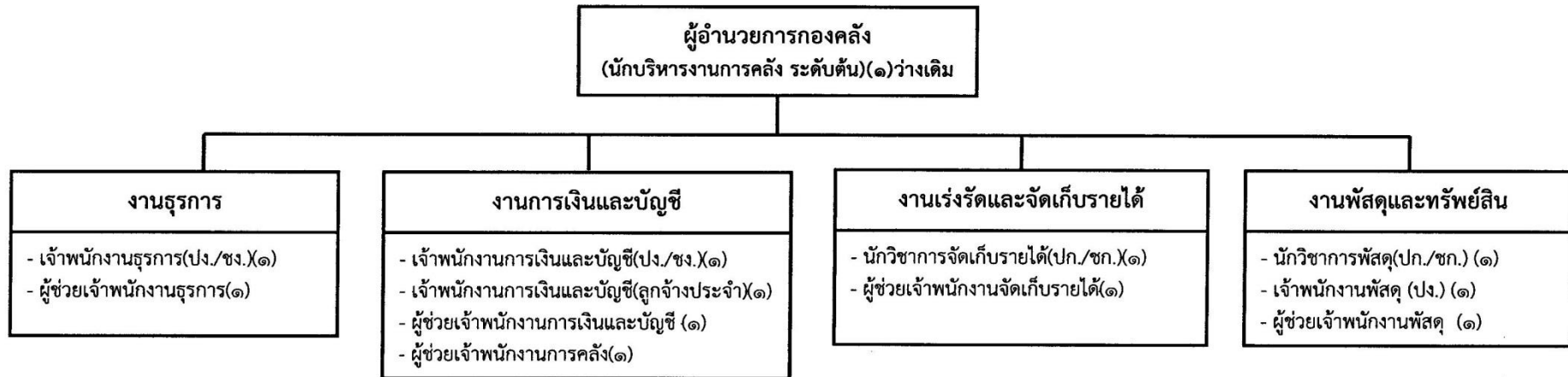
ระดับตำแหน่ง	บ.ท. (สูง)	บ.ท. (กลาง)	บ.ท. (ต้น)	อ.ท. (สูง)	อ.ท. (กลาง)	อ.ท. (ต้น)	วิชาการ (ช.ช.)	วิชาการ (ช.พ.)	วิชาการ (ช.ก.)	วิชาการ (ปก.)	ทั่วไป (อ.ว.)	ทั่วไป (ช.ง.)	ทั่วไป (พง.)	พนักงานส่วนตำบล	ลูกจ้างประจำ	พนักงานจ้างตามภารกิจ	พนักงานจ้างทั่วไป	ครู	ว่าง	รวมทั้งหมด
จำนวน	-	-	-	-	-	๑	-	-	๕	๖	-	๔	๕	๒๑	๑	๓๔	๕	๖	๑๐	๗๗

โครงสร้างกรอบอัตรากำลัง สำนักปลัดองค์การบริหารส่วนตำบล



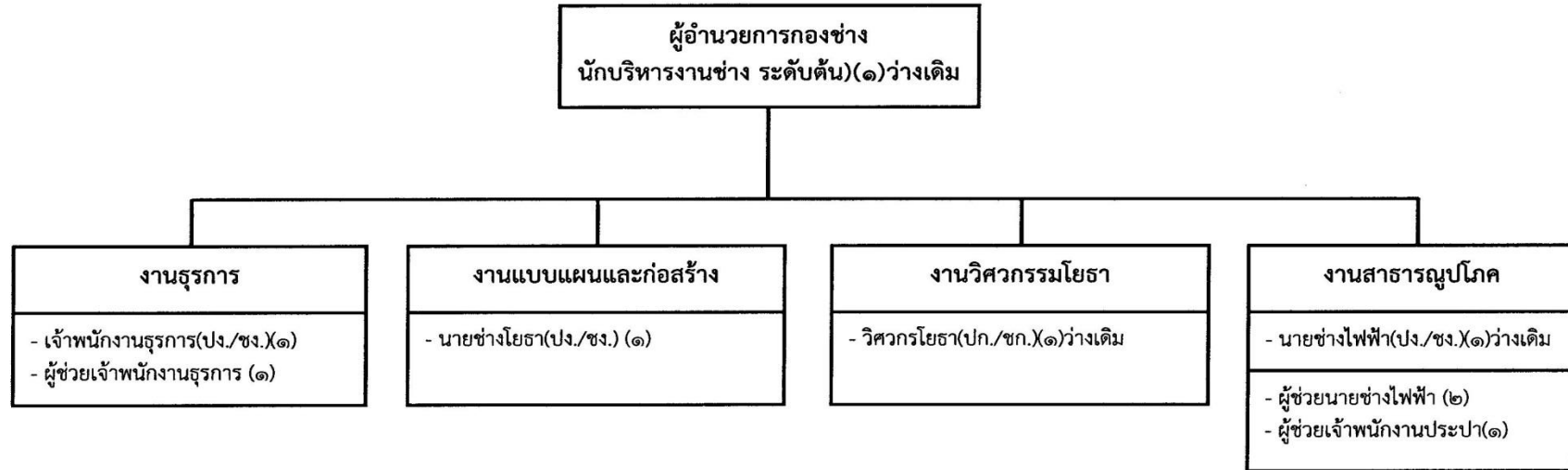
ระดับตำแหน่ง	อท. (สูง)	อท. (กลาง)	อท. (ต้น)	วิชาการ (ชช.)	วิชาการ (ชก.พ.)	วิชาการ (ชก.)	วิชาการ (ปก.)	ทั่วไป (อว.)	ทั่วไป (ชง.)	ทั่วไป (ปง.)	พนักงานส่วนตำบล	ลูกจ้างประจำ	พนักงานจ้างตามภารกิจ	พนักงานจ้างทั่วไป	ครู	ว่าง	รวมทั้งหมด
จำนวน	-	-	๑	-	-	๔	๔	-	๒	๒	๑๓	-	๒๕	๕	๖	๕	๕๔

โครงสร้างกรอบอัตรากำลัง กองคลัง



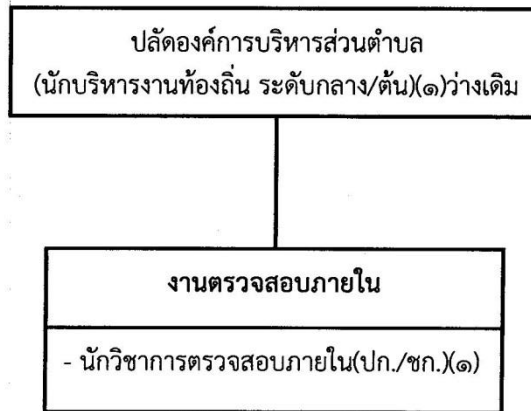
ระดับ ตำแหน่ง	อท. (สูง)	อท. (กลาง)	อท. (ต้น)	วิชาการ (ชช.)	วิชาการ (ชก.พ.)	วิชาการ (ชก.)	วิชาการ (ปก.)	ทั่วไป (อว.)	ทั่วไป (ชง.)	ทั่วไป (ปง.)	พนักงาน ส่วนตำบล	ลูกจ้าง ประจำ	พนักงานจ้าง ตามภารกิจ	พนักงานจ้าง ทั่วไป	ว่าง	รวมทั้ง หมด
จำนวน	-	-	-	-	-	๑	๑	-	๑	๒	๕	๑	๕	-	๑	๑๒

โครงสร้างกรอบอัตรากำลัง กองช่าง



ระดับ ตำแหน่ง	อท. (สูง)	อท. (กลาง)	อท. (ต้น)	วิชาการ (ชช.)	วิชาการ (ชก.พ.)	วิชาการ (ชก.)	วิชาการ (ปก.)	ทั่วไป (อว.)	ทั่วไป (ชง.)	ทั่วไป (ปง.)	พนักงาน ส่วนตำบล	ลูกจ้าง ประจำ	พนักงานจ้าง ตามภารกิจ	พนักงานจ้าง ทั่วไป	ว่าง	รวมทั้ง หมด
จำนวน	-	-	-	-	-	-	-	-	๑	๑	๒	-	๔	-	๓	๙

โครงสร้างกรอบอัตรากำลัง หน่วยตรวจสอบภายใน



ระดับ ตำแหน่ง	อท. (สูง)	อท. (กลาง)	อท. (ต้น)	วิชาการ (ชช.)	วิชาการ (ชก.พ.)	วิชาการ (ชก.)	วิชาการ (ปก.)	ทั่วไป (อว.)	ทั่วไป (ชง.)	ทั่วไป (ปง.)	พนักงาน ส่วนตำบล	ลูกจ้าง ประจำ	พนักงานจ้าง ตามภารกิจ	พนักงานจ้าง ทั่วไป	ว่าง	รวมทั้ง หมด
จำนวน	-	-	-	-	-	-	๑	-	-	-	-	-	-	-	-	๑